

## ②-1 着圧測定と計測部位、計測体位

### 実測例2



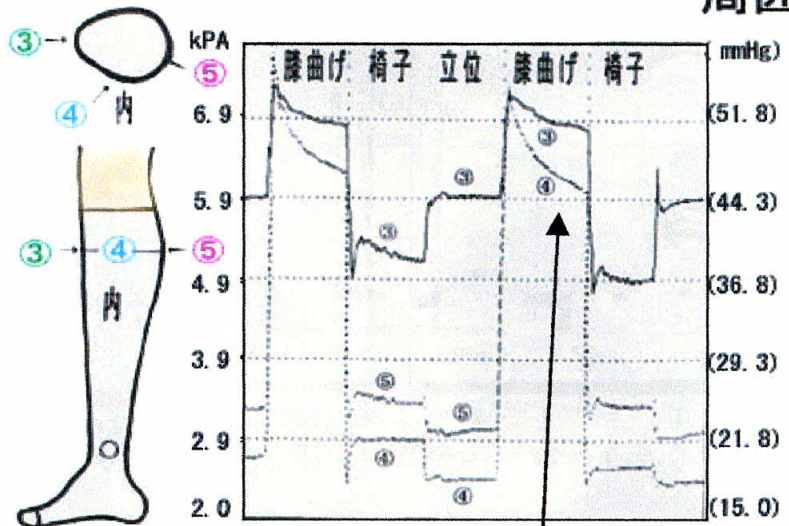
センサ取り付け



着用計測

使用エアパック φ20

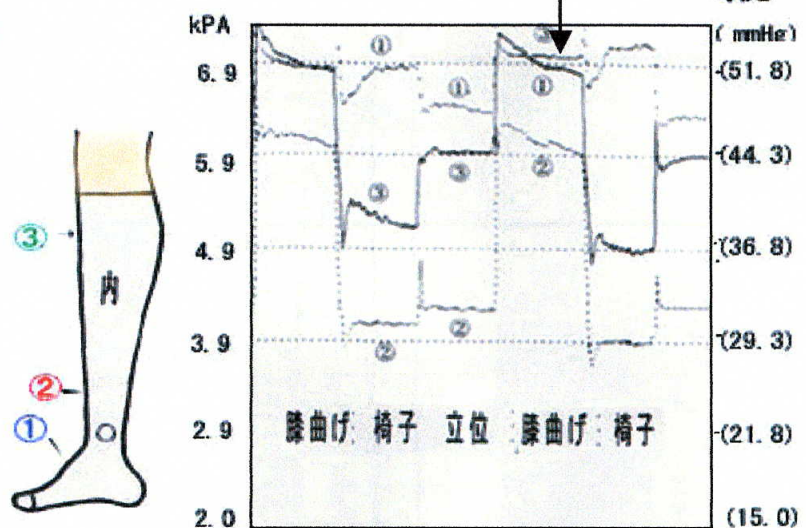
周囲



着圧が安定しない内にて次の姿勢に移っている

使用エアパック φ20

縦



- ・下肢でも周囲部位により値が大きく異なる・・・部位の数値による
- ・動作別各部位の数値計測における注意として繊維張力、摩擦などの影響で、安定時間が異なる。